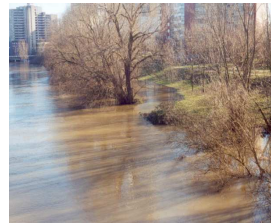


Hochwasser und Starkregen

Risikovorsorge – Gut versichert !





Elementargefahren

- Erdbeben, Erdsenkung
- Sturm/Hagel
- **Überschwemmung, Rückstau**
- Erdrutsch
- Schneedruck, Lawinen
- Vulkanausbruch



Überschwemmung

Überschwemmung ist die Überflutung des Grund und Bodens des Versicherungsgrundstückes mit erheblichen Mengen von Oberflächenwasser durch:

- a) Ausuferung von oberirdischen (stehenden und fließenden) Gewässern
- b) Witterungsniederschlägen
- c) Austritt von Grundwasser an die Erdoberfläche infolge von a) oder b)
- d) Auch Überschwemmung durch überlastete öffentliche Kanalisation infolge a) oder b)

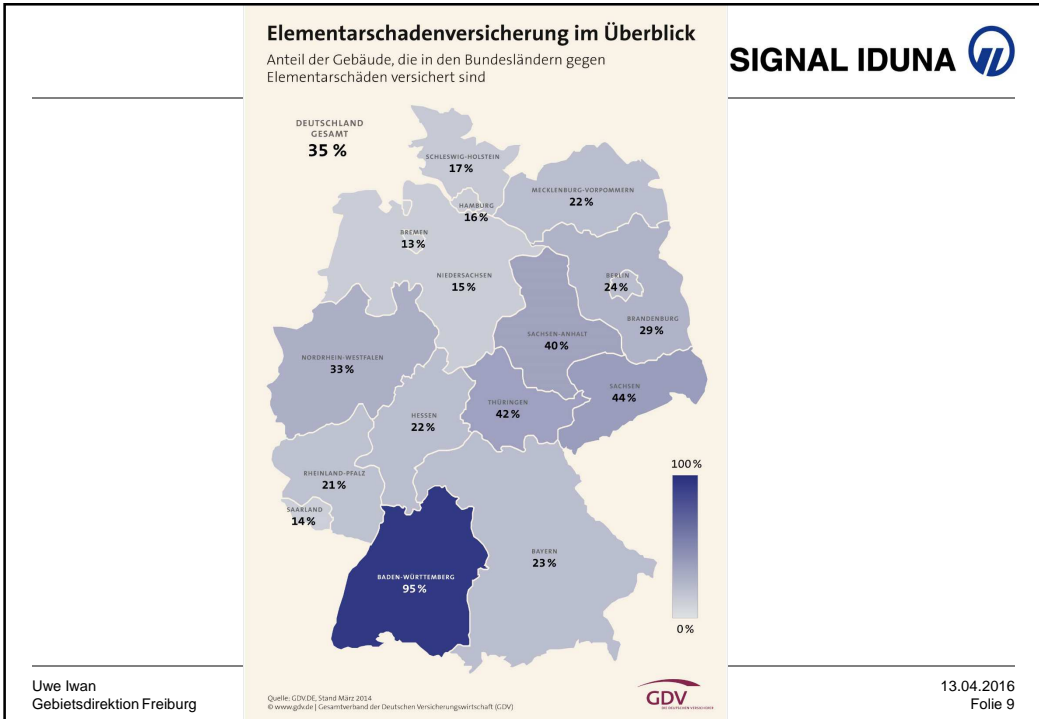
Rückstau


Rückstau liegt vor, wenn Wasser durch Ausuferung von oberirdischen (stehenden oder fließenden) Gewässern oder durch Witterungsniederschläge bestimmungswidrig aus gebäudeeigenen Ableitungsrohren oder damit verbundenen Einrichtungen in das Gebäude eindringt.

=> Z.B kann sich Abwasser durch starke Regenfälle oder Kanalverstopfungen stauen und in die angeschlossenen Hausabflussleitungen zurückdrängen.

Wie kann man sich gegen Überschwemmung und Rückstau versichern ???





SIGNAL IDUNA 

Wie kann man sich gegen Überschwemmung und Rückstau versichern ???

- Wohngebäudeversicherung
- Hausratversicherung

- Geschäftsgebäudeversicherung
- Geschäftsinhaltsversicherung
- Betriebsunterbrechungsversicherung / Ertragsausfallversicherung

Paketlösung, Elementar/Hochwasser alleine in der Regel nicht möglich.

Selbstbeteiligungen ab 200,- Euro in den unterschiedlichsten Ausprägungen, z.B. 10%, mind. 500,- Euro, max. 5.000,- Euro.

Uwe Iwan
 Gebietsdirektion Freiburg

Hochwasser und Starkregen

13.04.2016
 Folie 10

Aber: Manche Gebäude können nicht gegen Elementarschäden versichert werden.

- bauartbedingt (keine Rückstauklappe, was viele Versicherer verlangen, nicht massiv wie z.B. Holz, Stroh, Schilf)
- oder weil sie schon einmal von Elementarschäden betroffen waren
- oder weil sie in einem Hochrisikogebiet liegen. (Gefährdungsklassen Hochwasser, Erdbebenklassen)



ZÜRS

Zonierungssystem für **Ü**berschwemmung, **R**ückstau und **S**tarkregen, um Überschwemmungen von Flüssen und Gewässern risikogerecht kalkulieren zu können.

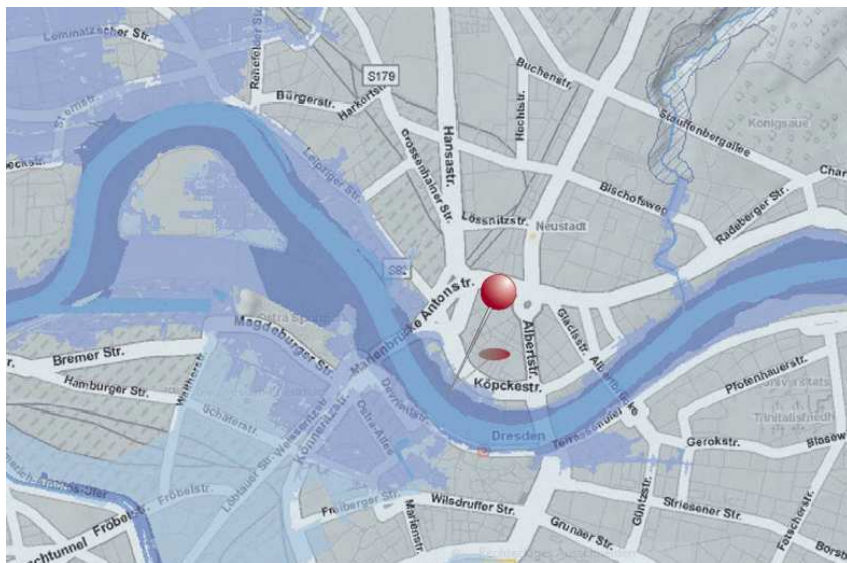
Grundlage sind Daten der öffentlichen Hand (Hochwasserkarten der Bundesländer, amtl. Überschwemmungsgebiete, Daten der Wasserwirtschaftsämter.)

Gefährdungsklasse (GK) 1 (89% aller Gebäude), GK2 (9% aller Gebäude)
GK3 (1% aller Gebäude), GK4 (1% aller Gebäude).

ZÜRS

Die Gefährdung durch Hochwasser wird in 4 Zonen ausgewiesen:
Gefährdungsklassen (GK) 1-4

- **GK1**, sehr geringe Gefährdung, statistische Wahrscheinlichkeit eines Hochwassers seltener als einmal in 200 Jahren. (Farbe grau)
- **GK2**, geringe Gefährdung, statistische Wahrscheinlichkeit eines Hochwassers einmal in 50 – 200 Jahren. (Farbe hellblau)
- **GK3**, mittlere Gefährdung, statistische Wahrscheinlichkeit eines Hochwassers einmal in 10-50 Jahren. (Farbe blau)
- **GK4**, hohe Gefährdung, statistische Wahrscheinlichkeit eines Hochwassers einmal in 10 Jahren. Nicht versicherbar, evtl. Individuallösung. (Farbe dunkelblau)



Was tun im Schadenfall ?

- sofortige Schadenmeldung
- Angabe der Schadensursache
- Angabe der geschätzten Schadenhöhe (Liste der zerstörten Möbel, Maschinen, sonst. Gegenstände...)
- Standort von Inventar etc. wegen Besichtigung mitteilen
- defekte Teile aufheben
- Fotos machen



Bei Großschäden (Elbe, Oder, Reutlingen) schicken die Versicherer Teams vor Ort, um Schäden zu begutachten und schnellstmöglich zu regulieren.

Ausblick

- der Durchschnittsschaden bei Gebäuden liegt bei 21.000,- Euro.
- nur Geschäftsgebäude: 43.000,- Euro.

Aufgrund Klimawandel und Erderwärmung (bis 2050 um 1,7 Grad Celsius) kommt es vermehrt zu Unwettern mit starken Niederschlägen, Stürmen und Überschwemmungen mit steigendem Schadenpotential.

Private Vorsorge in Form einer Elementarversicherung ist notwendig, da der Staat/das Land künftig nur Hilfe leistet, sofern keine solche Versicherung möglich ist.

Bitte prüfen Sie Ihre Absicherung jetzt.

Vielen Dank für Ihre Aufmerksamkeit

Uwe Iwan
Spezialist Gewerbeabsicherung
Gebietsdirektion Freiburg

